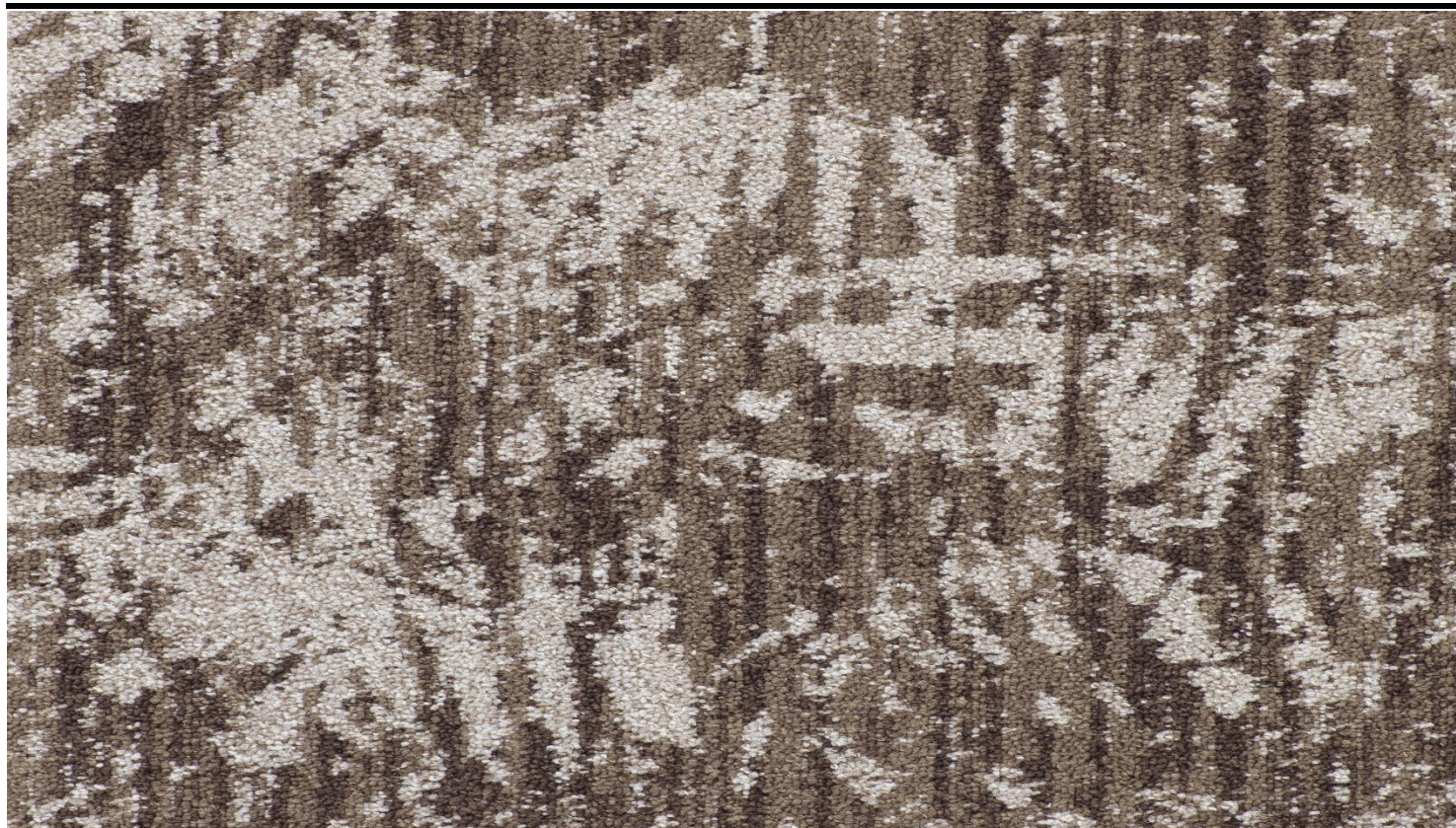


Technisch gegevensblad

# Savage Tegel

## Arriva 027

### Tapijttegel



|                   |     |
|-------------------|-----|
| Artikelnummer(s): | 630 |
|                   |     |
|                   |     |

### Pictogrammen / keurmerken / certificaten



GUT/Prodis nummer: E9BADD0B

DoP-nummer: TEPsAVAGFL

Fouten en technische wijzigingen voorbehouden. Alle voorgaande gegevensbladen verliezen met deze uitgave hun geldigheid.

07/2024

W. & L. Jordan GmbH | Horst-Dieter-Jordan-Straße 7-10 | 34134 Kassel | info@joka.de | www.joka.de  
INKU Jordan GmbH & Co. KG | IZ-NÖ Süd | Straße 3 | 2355 Wiener Neudorf | info@inku.at | www.inku.at



# Technisch gegevensblad

# Savage Tegel

## Arriva 027

### Materiaal / structuur

|  |                          |
|--|--------------------------|
| Productieproces                        | Getuft                   |
| Structuur                              | 1/10" Bouclé             |
| Poolmateriaal                          | 100% polyamide SD Econyl |
| Rug                                    | Bitumen                  |
| Poolgewicht (g/m <sup>2</sup> ) ca.    | 850                      |
| Totaal gewicht (g/m <sup>2</sup> ) ca. | 5.000                    |
| Poolhoogte                             | 3,5                      |
| Totale hoogte (mm) ca.                 | 7,9                      |
| Aantal noppen                          | 126.400                  |
| Afmeting (cm) ca.                      | 50 x 50                  |
| Verpakkingseenheid (m <sup>2</sup> )   | 4,00                     |

### Productkenmerken

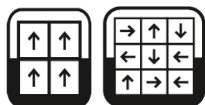
|   |                          |
|---|--------------------------|
| Slijtvastheid                                     | 33 sterk – commercieel   |
| Comfortwaarde                                     | LC2 – goed               |
| Contactgeluidsverbetering (dB) ca.                | 27                       |
| Geluidsabsorptiegraad ( $\alpha_w$ )              | 0,20                     |
| Lichtechtheid                                     | $\geq 7$                 |
| Afleidend te leggen                               | Nee                      |
| Aardingsweerstand ( $\Omega$ )                    | -                        |
| Warmtedoorlaatweerstand (m <sup>2</sup> xK/W) ca. | < 0,15                   |
| Brandeigenschappen                                | B <sub>fl-s1</sub> L NCS |
| Antistatisch                                      | Ja                       |
| Geschiktheid voor stoelwieltes                    | Ja, stoelwiel type H     |

### Toleranties

|                                  |                                  |
|----------------------------------|----------------------------------|
| Hoogte-afwijking                 | Nominale waarde + 15 %, - 10 %   |
| Lengte-afwijking                 | Nominale lengte $\pm$ 0,3 %      |
| Breedte-afwijking                | Nominale breedte $\pm$ 0,3 %     |
| Afwijking van het aantal noppen  | Nominale waarde + 10 %, - 7,5 %  |
| Afwijking van het poolgewicht    | Gemiddelde waarde + 13 %, - 10 % |
| Afwijking van het totale gewicht | Nominale waarde $\pm$ 15 %       |

Afmetingen en tolerantiewaarden volgens de normen EN 14159 en EN 1307. Afmetingskarakteristieken en toelaatbare maatafwijkingen, die in de fabriek werden bepaald, werden in overeenstemming met de norm vermeld.

Plaatsingsrichtingen:



# Technisch gegevensblad

# Savage Tegel

## Arriva 027

---

Voorbeelden, folders en foto's dienen slechts ter oriëntatie en zijn niet-bindend. De leeftijd en de blootstelling aan zonlicht zijn van invloed op de natuurlijke kleurverandering van tapijten. Het is mogelijk dat de kleuren in gedrukte media of afbeeldingen op het beeldscherm afwijken van de originele kleuren. Daardoor kan het product op het moment van levering aanzienlijk afwijken van het monster-exemplaar. Alleen het technische gegevensblad is doorslaggevend voor de concrete producteigenschappen.